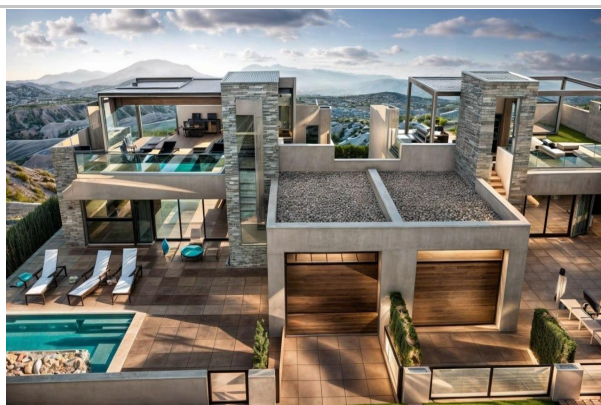


Referencia: **V1-N8619**  
 Tipo inmueble: Villa  
 Operación: Venta  
 Precio: **379.845 €**  
 Estado:



Población: Fuente Álamo de Murcia  
 Provincia: Murcia  
 Cod. postal: 00000  
 Zona: Fuente Álamo de Murcia



**M<sup>2</sup> construidos:** 143  
**Dormitorios:** 3

**útiles:** 122  
**Baños:** 3

**Metros de parcela:** 300

---

**Descripción:**

VILLAS DE OBRA NUEVA EN FUENTE ALAMO, MURCIA Residencial de obra nueva de villas y adosados en en Fuente Álamo, Murcia. Esta ubicación ofrece un entorno natural excepcional, alejado del bullicio de las grandes ciudades y de la presión turística de la costa. Además, estamos comprometidos a trabajar desde una perspectiva de desarrollo sostenible, minimizando nuestro impacto medioambiental y maximizando la integración con la comunidad local. Aquí sus sueños de un estilo de vida tranquilo y sostenible se hacen realidad. Imagine despertarse cada mañana en un entorno natural impresionante, rodeado de paisajes serenos y de la belleza única de la campiña murciana. Los proyectos de nueva construcción priorizan la eficiencia energética, el uso de materiales respetuosos con el medio ambiente y la integración armoniosa con el entorno rural. Desde el diseño de la propiedad hasta la planificación del desarrollo para reducir nuestra huella de carbono y promover prácticas responsables en todas las operaciones. Desarrollo dando prioridad a la eficiencia energética y la integración comunitaria para crear viviendas de alta calidad en armonía con el entorno natural.

Pre\_instalación de sistema de aire acondicionado por conductos, frío \_ calor, instalación de máquinas en las opciones. Sistema de video portero. Puerta de acceso de seguridad lacada en color, con cerradura y herrajes de seguridad antivandálicos. Armarios con maletero, forrados interiormente, lacados en blanco. Muebles de Cocina no incluidos opcional: \_ Posibilidad de cualquier tipo de modificación por parte del cliente. \_ Encimera de piedra. \_ Fregadero de acero inoxidable, con grifería monomando Roca o similar. \_ Placa vitrocerámica, campana extractora y horno eléctrico, de acero inoxidable. Balay o similar. Sistema de placas solares fotovoltaicas, con depósito acumulador. Preinstalación de aire acondicionado por conductos, frío\_calor, instalación de máquinas en opciones. Piscina privada opcional con coste adicional con iluminación nocturna sumergida y depuración con sistema de cloración salina. Posibilidad de realizar modificaciones en la vivienda, previa valoración aprobada por ambas partes. Fuente Álamo de Murcia es una localidad y municipio de la Región de Murcia, al sur de España. Está situada a 22 km al noroeste de Cartagena y a 35 km al suroeste de Murcia. La ciudad se encuentra en la cuenca del Mar Menor, rodeada por las sierras de Algarrobo, Los Gómez, Los Victorias y Carrascoy. El agua de estas montañas fluye hacia abajo en la Rambla de Fuente Álamo y luego en el Mar Menor. Fuente Álamo se encuentra a 30 minutos del aeropuerto de Murcia \_ Corvera.

---